

# RAU



## ONE PLANET ARCHITECTURE

RAU ontmoet de wereld met respect en zorg. In onze architectuur, in het zoeken naar de unieke 'gestalt' voor deze plaats, mensen en tijd, willen wij door onze verantwoorde en bewuste omgang met de natuur telkens opnieuw een maatschappelijk verantwoord voorbeeld neerzetten.

### OFFICE

KNSM-LAAN 65  
1019 LB AMSTERDAM  
THE NETHERLANDS

### POSTAL ADDRESS

POSTBUS 564  
1000 AN AMSTERDAM  
THE NETHERLANDS

### PHONE

+31 20 419 02 02

### INTERNET

ARCHITECTS@RAU.EU  
WWW.RAU.EU

### COPYRIGHT

NIETS VAN DEZE UITGAVE  
MAG ZONDER SCHRIFTE-  
LIJKE EN VOORAFGAANDE  
TOESTEMMING VAN RAU  
WORDEN GEREPRODU-  
CEERD EN/OF GEBRUIKT,  
ANDERS DAN VOOR HET  
BEKIJKEN DAARVAN EN/OF  
OP ANDERE WIJZE OPEN-  
BAAR MAKEN TEN BEHOEVE  
VAN PERSOONLIJK, NIET  
BEDRIJFSMATIG GEBRUIK.

© RAU, 2009

# RMU



# BRITISH SCHOOL LEIDSCHENVEEN



---

## CULTUUR- EILAND

**2007: EEN NIEUWE CAMPUS VAN DE BRITISH SCHOOL IN LEIDSCHENVEEN BIJ DEN HAAG, NEEMT DE GESTALTE AAN VAN EEN GOED BEREIKBARE CULTURELE ENCLAVE BINNEN HET RECHTLIJNIGE LANDSCHAP VAN DE NEDERLANDSE WOONPOLDER.**

De Dijken, het laatste nog te ontwikkelen stuk van de VINEX-locatie Leidschenveen bij Den Haag, tussen de A4 en de A12, oostelijk van het Prins Clausplein. Het stedenbouwkundig plan voorziet in een indeling die aansluit bij het voormalige polderlandschap. Bij de lange kaarsrechte lijnen van sloten en lanen met bomen.

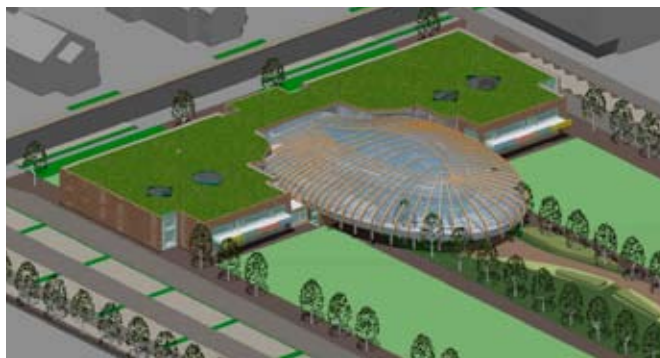
'The British School in the Netherlands' komt tegemoet aan de toenemende

vraag naar internationaal kwaliteitsonderwijs, vanuit de traditionele normen en waarden van het Britse onderwijssysteem. Goed gedrag en respect voor de ander en de wereld vormen de context voor een onderwijsprogramma dat gericht is op individuele ontwikkeling. Een beschaafde internationale enclave, te gast in Nederland.

Naar buiten voegt de rechthoekige campus zich naar de kaders van het polderlandschap. Als een klein eiland omringd door zijn eigen wegen die de dagelijks aan- en afvoer van leerlingen stroomlijnen. Daarbinnen heeft de eigen cultuur een plek gekregen en kunnen de leerlingen zich in veiligheid en in direct contact met de natuur en de ander optimaal ontplooiën.

## ALGEMENE SPECIFICATIES

FUNCTIE:	CAMPUS MET BASISCHOOL + KINDER DAG- EN BUITENSCHOLSE OPVANG,
OMVANG BVO TOTAAL:	10460 M <sup>2</sup>
OMVANG /BVO BASISCHOOL EN OPVANG:	3400 M <sup>2</sup>
AANTAL BOUWLAGEN BOVENGRONDS:	3
AARD PROJECT:	NIEUWBOUW
AANBESTEDINGSWIJZE:	DESIGN & CONSTRUCTION
DOORLOOPTIJD PROJECT:	2006-2009.



## CONTACTSPECIFICATIES CLIENT

NAAM:	ARCADIS / PRC
ADRES:	GOUDSEWEG 181
PLAATS:	2410 CB BODEGRAVEN
CONTACTPERSOON:	DHR. H. HUIKAMP
TELEFOON:	0172 631414



## FINANCIËLE SPECIFICATIES

BOUWKOSTEN:	€ 12,400.000,-
BOUWKUNDIGE VOORZIENINGEN:	
INSTALLATIE VOORZIENINGEN:	
HONORARIUM ARCHITECT:	€ 467.000,-
WERKZAAMHEDEN RAU: ONTWERP SO T/M DO, ESTHETISCHE BEGELEIDING TIJDENS UITVOERINGSTRAJECT	



## SAMENWERKINGSSPECIFICATIES

ARCHITECT:	RAU, AMSTERDAM
PROJECTTEAM:	RAU; DHR. T. RAU, MEVR. E. RODENBURG
DIRECTIEVOERING:	ARCADIS
PROJECTMANAGEMENT:	ARCADIS
ADVISEUR INSTALLATIE:	ARCADIS
ADVISEUR CONSTRUCTIE:	ARCADIS
AANNEMER BOUWKUNDIG:	BAM UTILITEITSBOUW
AANNEMER W/E:	BAM UTILITEITSBOUW



## TECHNISCHE SPECIFICATIES

EPC-WAARDE	SCHOOLGEBOUW 0,98 (NORM 2007)
	KINDERDAGVERBLIJF 1,12) (NORM 2007
	SPORTGEBOUW 1,10 (NORM 2007)
	)

## DUURZAME SPECIFICATIES

BETONKERNACTIVERING	
LUCHTGEVOERDE BETONCON- STRUCTIE	
SEDUMDAKEN	
SEZOENS WARMTE KOUDE OPSLAG	
GECERTIFICEERD HOUT	



# GEREGULEERDE LANDSCHAPPEN

**HET RATIONELE LANDSCHAP VAN DE NEDERLANDSE POLDER. DE DOOR MENSENHANDEN GESCHAPEN STEVIGHEID VAN DE DIJKEN, DE RECHTE LIJNEN DIE HET WATER REGULEREN, DAARBOVEN EINDELOZE WOLKENLUCHTEN. NEDERLAND ALS GESAMTKUNSTWERK**

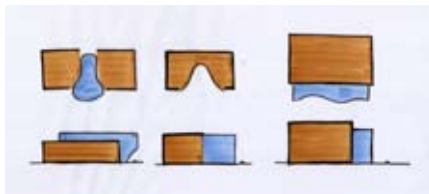


Maar daarbinnen, op het beschutte campusterrein, de steeds wisselende schilderijen van de Engelse landschapstuin. Individuele bloei en groei, elk uitzicht een eigen gezicht, ingekaderd door het uniforme beheer.

Lange rijen populieren en de hoekige, formele buitengevels in horizontaal geleed metselwerk volgen de strakke rechte lijnen van de Hollandse lappen-

deken. Aan deze buitenrand liggen de leslokalen. Binnen deze imponerende kaders een speelse wereld van vrije vormen, hout en licht. Hier ontmoet de gemeenschap elkaar in de hallen en groepsruimten in direct contact met de expressieve groene binnenwereld van de landschapstuin.

Het hoofdgebouw met de 'primary school', het bestuurscentrum met 'day care' en een gemeenschapsgebouw met sportvoorzieningen kunnen later aangevuld worden met nóg een 'primary school', een 'secondary school' en een 'studio' (theater met 600 plaatsen). In de tuin is ruimte gelaten voor een 'folie'. Het masterplan reguleert tijdens alle fasen de parkeerproblematiek, en zorgt dat het landschappelijke concept telkens overeind blijft.



Elk gebouw geeft in een samenspel van steen en glas naar buiten en naar binnen toe uitdrukking aan wat er zich afspeelt. Intimiteit en omhulling passen bij zorg voor de allerkleinsten en die voor de gehele gemeenschap. Steen omhult het kwetsbare glas, het thema van de campus herhalend. Het gemeenschapsgebouw 'steunt', en hier kan het glas leunen. Schoolkinderen richten zich op en ontdekken de wereld: het glas volgt hun beweging.

